



# Electrolux

## Lavado de vajilla Lavavajillas bajoestrador 540 Platos/ h, con boiler a presión y bomba de descarga, trifasico

ARTÍCULO # \_\_\_\_\_

MODELO # \_\_\_\_\_

NOMBRE # \_\_\_\_\_

SIS # \_\_\_\_\_

AIA # \_\_\_\_\_



400045 (EUC3DP2)

Lavavajillas bajoestrador 540 platos/h, con dispensador de abrillantador, pared simple, boiler a presión (4,5 kW) y BOMBA de descarga. TRIFASICO. Se recomienda pedir el filtro 864222

### Descripción

#### Artículo No.

Lavavajillas bajoestrador 540 platos/h, con dispensador de abrillantador, pared simple, boiler a presión (4,5 kW) y BOMBA de descarga. TRIFASICO

- Paneles laterales y frontal, puerta y tanque de lavado contruidos en acero inoxidable de gran durabilidad anti corrosivo AISI 304
- Puerta de doble pared
- Cuba de lavado con esquinas redondeadas
- Brazos de lavado y aspersores de polipropileno fácil de desmontar
- Dos ciclos: 120 y 180 segundos
- Inicio suave de la bomba para evitar de romper las vajillas
- Sistema de lavado dotado de brazos de lavado giratorios, bomba de lavado altamente potenciada y gran capacidad del tanque
- Boiler a presión incluido (4,5 kW) con capacidad de 5,8 litros para el ciclo de aclarado caliente (80-90°C)
- Boiler en acero inoxidable 304 con soldadura de alta protección que incrementa la resistencia contra la corrosión
- Bomba de descarga
- Ciclo de auto-limpieza
- Dispensador de abrillantador
- Predispuesto para dispensadores de detergente externos

- Productividad horaria: 540 platos / 30 cestos de 500x500 mm
- 1 cesto para platos y 1 contenedor para cubiertos incluidos.

### Características técnicas

- El boiler a presión garantiza la calidad del aclarado suministrando el agua de aclarado a una temperatura superior de 82°C (suministro de agua a 2 bar y a 50°C), siendo un aclarado sanitizado. No se requiere de bomba externa.
- Característica "Arranque suave" incorporada, ofrece una protección adicional para los artículos más delicados.
- Sistema de lavado dotado de brazos de lavado giratorios, bomba de lavado altamente potenciada y gran capacidad del boiler para un lavado profesional.
- Una pausa de 4 segundos (variable) después del lavado y antes del aclarado asegura que no caigan gotas de agua sucia sobre los artículos limpios al final del ciclo de aclarado.
- Ciclo completo de auto-limpieza que evita el riesgo de proliferación bacteriana.
- Equipado con bomba de descarga para facilitar y agilizar la instalación sin necesidad de abrir la máquina.
- Dos ciclos: 120 y 180 segundos.
- Panel de control simple con display digital que permite personalizar in situ los tiempos y temperaturas de los ciclos de lavado y aclarado así como, dosificar la cantidad de abrillantador y detergente dependiendo de las necesidades del cliente.
- Brazos de lavado y aclarado fácilmente desmontables.
- Accesibilidad para el servicio desde el frontal.
- Protección contra el agua IPX 4.
- Predispuesto para dispensadores externos.
- Se le puede implementar el sistema HACCP y el dispositivo de optimización del consumo energético (KillerWatt).
- Conexión eléctrica monofásica o trifásica, convertible in situ.

### Construcción

- Superficies lisas para facilitar la limpieza.
- Paneles laterales y frontal, puerta y tanque de lavado contruidos en acero inoxidable de gran durabilidad anti corrosivo AISI 304.
- Boiler en acero inoxidable 304 con soldadura de alta protección que incrementa la resistencia contra la corrosión.
- Manguera de suministro del agua en PVC con conexiones de metal resistente a la alta presión del agua.
- Trasera totalmente cerrada con un panel de cobertura.

Aprobación: \_\_\_\_\_



Electrolux

Lavado de vajilla  
Lavavajillas bajoestrador 540 Platos/h, con boiler a presión y bomba de descarga, trifasico

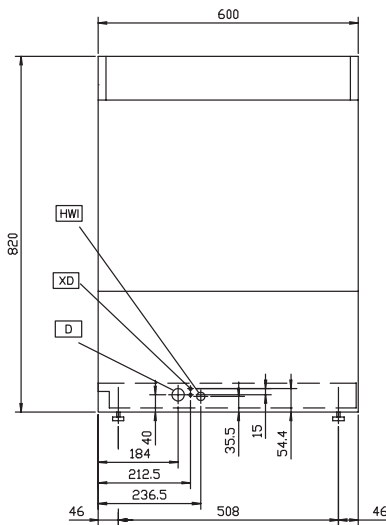
**accesorios incluidos**

- 1 de Contenedor amarillo para cubiertos PNC 864242
- 1 de Cesto para 18 platos de 240 ó 27 de 150 PNC 867002

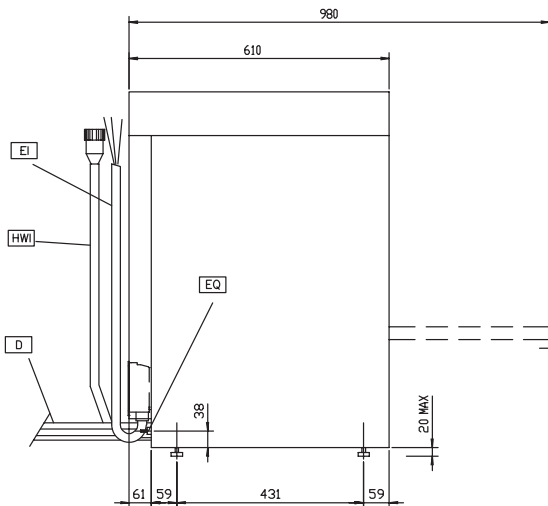
**accesorios opcionales**

- Descalcificador manual 12lt. PNC 860412
- Descalcificador externo automático 8lt. PNC 860413
- Soporte para lavavajillas PNC 860418
- Descalcificador manual externo 20lt. PNC 860430
- Kit HACCP integrado PNC 864001
- Kit sonda de nivel de detergente externo PNC 864004
- Kit sonda de nivel de abrillantador externo PNC 864005
- Kit manguera de entrada en acero inox PNC 864016
- Filtro BRITA para una desmineralización parcial PNC 864017
- Kit para medir la dureza total/parcial del agua PNC 864050
- Kit dispensador de detergente PNC 864218
- Filtro tanque en acero inoxidable para lavavajillas bajomostrador PNC 864222
- Contenedor amarillo para cubiertos PNC 864242
- Panel trasero acero inoxidable AISI 304 para bajomostrador standard PNC 864246
- Filtro BRITA para una desmineralización total PNC 864367
- Reductor de presión para lavavajillas de una cuba. PNC 864461
- Medio cesto universal PNC 864527
- Medio cesto universal para platos PNC 864528
- Medio cesto universal para vasos PNC 864529
- 4 contenedores para cubiertos PNC 865574
- Cesto para 18 platos de 240 ó 27 de 150 PNC 867002
- Cesto para 48 tazas pequeñas o 24 grandes PNC 867007
- Rejilla cubrecestos para artículos pequeños/ligeros PNC 867016
- Cesto para 16 vasos (h=70mm) PNC 867023

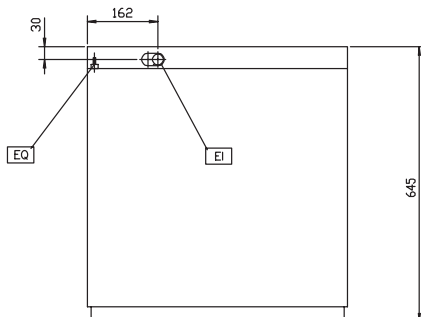
Alzado



Lateral



Planta



- D = Desagüe                      XR = Conexión de abrillantador  
 EI = Conexión eléctrica  
 EO = Salida de electricidad  
 HWI = Entrada de agua caliente  
 V = Respiraderos  
 XD = Conexión de detergente

### Eléctrico

<b>Suministro de voltaje</b>	
400045 (EUC3DP2)	400 V/3N ph/50 Hz
<b>Convertible a:</b>	230V 3~; 230V 1N~
<b>Total watios</b>	5.35 kW
<b>Elementos de calentamiento boiler:</b>	4.5 kW
<b>Resistencias de la cuba</b>	2 kW
<b>Dimensiones bomba de lavado:</b>	0.736 kW

### Agua

<b>Presión:</b>	2-3 bar
<b>Temperatura del agua de entrada**:</b>	50 °C
<b>Tamaño de la línea de desagüe:</b>	20.5mm
<b>Presión del suministro de entrada de agua</b>	29 - 44 psi (2 - 3 bar)
<b>Consumo de agua por ciclo</b>	3.3
<b>Duración ciclos (seg)</b>	120/180
<b>Capacidad del boiler (lt)</b>	5.8
<b>Capacidad de la cuba (lt)</b>	33
<b>Temperatura del ciclo de lavado:</b>	55-65 °C
<b>Capacidad del tanque del ciclo de lavado</b>	33
<b>Duración del ciclo de aclarado caliente</b>	16
<b>Temperatura del ciclo de aclarado caliente</b>	80-90 °C
<b>Consumo de agua del ciclo de aclarado caliente</b>	3.3

### Info

<b>Cestos/hora:</b>	30
<b>N° de ciclos - seg:</b>	2 (120/180)
<b>Dimensión interior - ancho</b>	500 mm
<b>Dimensión interior - fondo</b>	500 mm
<b>Dimensión interior - alto</b>	330 mm
<b>Platos/hora:</b>	540
<b>Temperatura de lavado</b>	55-65°C
<b>Temperatura de lavado</b>	80-90 °C
<b>Dimensiones externas, ancho</b>	600 mm
<b>Dimensiones externas, alto</b>	820 mm
<b>Dimensiones externas, fondo</b>	610 mm
<b>Tamaño del paquete (LxPxA):</b>	690x620x920 mm
<b>Nivel de ruido</b>	<70 dBA